

GUIDE EXPLICATIF

Groupe Départemental Mathématiques de l'Essonne

12 ÈME SEMAINE DES MATHÉMATIQUES DU 6 AU 15 MARS 2023

"MATHÉMATIQUES À LA CARTE"

DE LA MATERNELLE À LA 6ÈME, ÉLÈVES, ENSEIGNANTS, PARENTS



★ Le menu ★

"MATHÉMATIQUES À LA CARTE"



DÉCOUVRIR



Accessibles sur un **digipad**, des ressources en Mathématiques en lien avec d'autres disciplines

Arts
Sport
Langage
Histoire - Géographie



JUICY

★ APPRENDRE

Enseignants, formateurs, parents, assistez à des (visio)conférences

Mercredi 8 mars 2023 toute la journée

En partenariat avec CANOPE91, des intervenants vous présenteront des projets originaux pour aborder les mathématiques autour du thème «Mathématiques à la carte»

★ JOUER



Participez à une **chasse au trésor** interactive en Mathématiques : chaque jour une activité mathématiques en lien avec une autre discipline !

Lundi..... Mathématiques & Sport
Mardi..... Mathématiques & Langage
Jeudi..... Mathématiques & Arts plastiques
Vendredi..... Mathématiques & Histoire-Géographie

Chaque jour une énigme avec un code à conserver pour ouvrir, en fin de semaine, un coffre-fort





« La Semaine des mathématiques est l'occasion de souligner l'importance qu'ont les mathématiques dans la formation des citoyennes et citoyens (contribution à l'apprentissage du raisonnement, structuration de la pensée, etc.) et dans leur vie quotidienne (nombres, formes, mesures, sciences du numérique, etc.). »

S'inscrivant pleinement dans les orientations du rapport [21 Mesures pour l'enseignement des mathématiques](#), « la Semaine des mathématiques permet de faire découvrir à tous les élèves le plaisir de faire des mathématiques et favorise l'éclosion d'une véritable culture scientifique. ».

Des informations complémentaires sont consultables sur le site du [Ministère de l'Éducation nationale et de la Jeunesse](#) et sur [Éduscol](#)

A l'occasion de la **12ème Semaine des Mathématiques**, le Groupe Départemental Mathématiques de l'Essonne vous propose **une CHASSE AU TRÉSOR INTERACTIVE !**

Le **Genially de la Semaine des Mathématiques dans l'Essonne** sera accessible à partir de **mercredi 1er mars 2023** en cliquant sur ce lien <http://acver.fr/sdm2023>

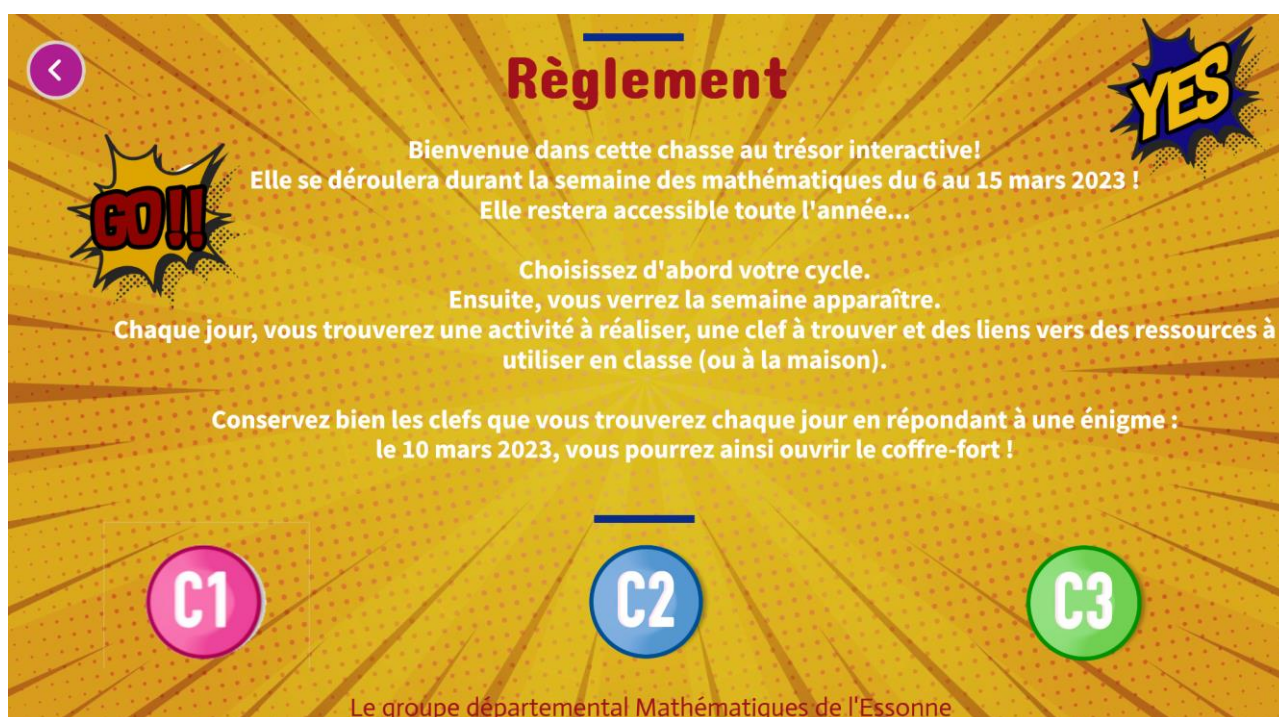
L'entrée dans le Genially s'effectuera par cycle, puis par jour.

Chaque jour :

- **Une activité pédagogique sera proposée.** Elle pourra se réaliser sur plusieurs jours. Aucun délai n'est imposé. Un espace collaboratif vous permettra de déposer toutes les productions que vous souhaiteriez partager.
- **Une clef sera à découvrir.** Elle ne sera pas liée à l'activité pédagogique. Les clefs trouvées lundi, mardi, jeudi et vendredi permettront d'ouvrir vendredi un coffre-fort. Un trésor y sera caché !
- **Des ressources** seront mises à disposition sur un **DigiPad**.

Les activités seront dévoilées au fil de la semaine, la veille (dès 12h) pour le lendemain.

Vous trouverez ci-dessous des images du Genially :





C1

VOTRE SEMAINE MATHÉMATIQUES !

CLIQUEZ SUR CHAQUE JOUR POUR AVANCER DANS VOTRE CHASSE AU TRÉSOR

LUNDI 6 SPORTS	MARDI 7 LANGAGE	MERCREDI 8 CONFÉRENCES	JEUDI 9 ARTS	VENREDI 10 GÉOGRAPHIE
------------------------------------	-------------------------------------	--	----------------------------------	---

LE TRÉSOR !
cliquez ici si vous pensez avoir trouvé toutes les clés



C1

LUNDI

Mathématiques & Sports

			
VOTRE ACTIVITE !	LA CLEF !	DES RESSOURCES	LE SOMMAIRE

Le Genially de la Semaine des Mathématiques 2023 dans l'Essonne restera accessible jusqu'à la fin de l'année scolaire 2022/2023.

Chaque jour, les Mathématiques seront en lien avec une autre discipline :

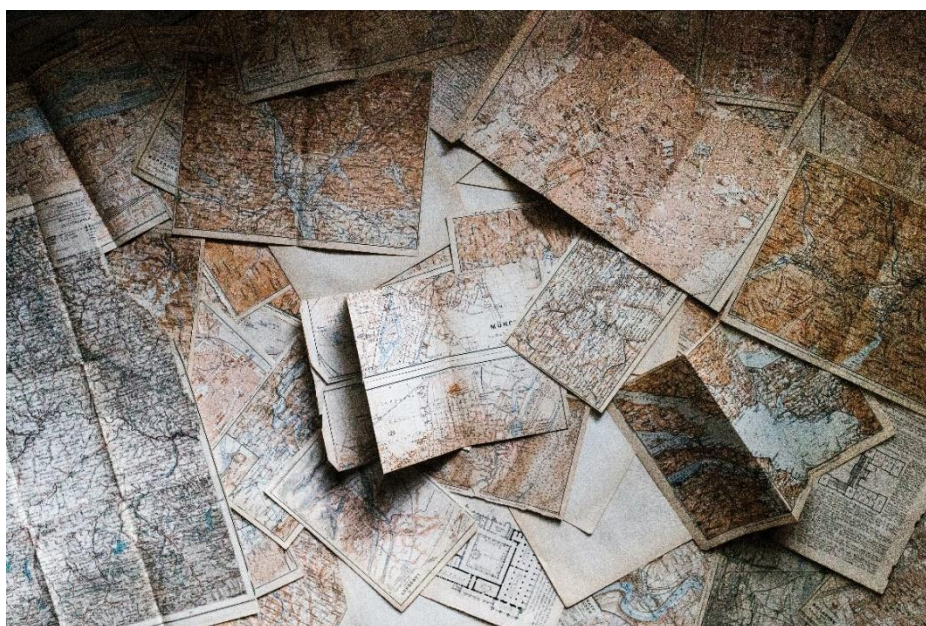
- **Lundi 6 mars 2023** : *Mathématiques & Sports*
- **Mardi 7 mars 2023** : *Mathématiques & Langage*
- **Jeudi 9 mars 2023** : *Mathématiques & Arts*
- **Vendredi 10 mars 2023** : *Mathématiques & Géographie*

En partenariat avec Canopé 91 et Maths en scène, des visioconférences seront proposées **mercredi 8 mars 2023**.

Elles seront ouvertes à toute personne intéressée par les Mathématiques (*personnel de l'Éducation nationale, parents d'élèves, Mairie...*).

À la fin de ce guide, un tutoriel vous décrira la procédure à suivre pour vous connecter aux différentes conférences.

**Le Groupe Départemental Mathématiques de l'Essonne
vous souhaite une belle Semaine des Mathématiques !
À vos cartes ! Prêts ? Jouez !**





Lundi 6 mars 2023 : *Mathématiques et Sports*

Activité pédagogique du jour : La course aux objets (*Cycles 1 et 2*)
La course aux nombres (*Cycle 3*)

Mardi 7 mars 2023 : *Mathématiques et Langage*

Activité pédagogique du jour : Menus à la carte

Mercredi 8 mars 2023 : *Journée Visioconférences*

Lien de participation aux visioconférences :

<http://acver.fr/semaths23>



Jeudi 9 mars 2023 : *Mathématiques et Arts*

Activité pédagogique du jour : Créer un jeu de cartes mathématiques

Vendredi 10 mars 2023 : *Mathématiques et Géographie*

Activité pédagogique du jour : Programmer un parcours sur un plan de classe, un plan de ville ou un planisphère

Mercredi 8 mars 2023 :
Déroulé de la Journée de Visioconférences

En partenariat avec Canopé91, coorganisateur de la journée



Lien de participation aux visioconférences :

<http://acver.fr/semaths23>



9h00 : Ouverture par Monsieur BOURNE BRANCHU, *Inspecteur d'académie, Directeur académique des services de l'Éducation nationale de l'Essonne*



9h15 - 10h30 : Marie-Line GARDES

Professeure - Haute École Pédagogique du Canton de Vaud - Lausanne, Suisse

Que cache la dyscalculie ?

Comment distinguer difficultés et trouble d'apprentissage en mathématiques? Existe-t-il des difficultés spécifiques à la dyscalculie ? Connait-on les causes de ce trouble ? Quelles pistes pour aider les élèves présentant une dyscalculie? Marie-Line Gardes vous propose de discuter de ces questions à la lumière des recherches en sciences cognitives et en éducation.



10h30 - 11h00 : Catherine LE GUEN MEZHOUD

Catherine Le Guen est Correspondante Académique pour eTwinning

Un jeu de carte collaboratif avec eTwinning

eTwinning.fr c'est une plateforme numérique qui permet à des enseignants de toute l'Europe de monter des projets collaboratifs et de les mener en ligne avec leurs élèves. Au cours de cette présentation vous découvrirez un exemple de projet mené en mathématiques « Matt old maid Games ». À l'issue du projet les élèves ont créé 2 jeux de 52 cartes, un sur la géométrie l'autre sur la numération



11h00 - 12h30 : Anne LELONG

Institut Géographique National

De l'interdisciplinarité avec la géographie et les différentes méthodes de cartographie

Après une rapide présentation de l'IGN, Anne Lelong proposera un atelier de découverte de différentes modélisations de nos territoires (cartes, échelles, distances, notions 3D). Sa présentation s'appuiera sur la plateforme nationale Géoportail.

Elle répondra à vos questions

12h30 - 13h30 : Marie LHUSSIÉ

Mathématicienne de formation

Marie Lhussier écrit des *Contes mathématiques* pour transmettre sa vision des mathématiques, et les aborder sous un angle culturel. Une approche éloignée de toute technicité, pour permettre à chaque enfant de sentir que les mathématiques sont belles, créatives et fascinantes, qu'elles peuvent le concerner et lui être accessibles.



La clef magique

Venez écouter l'histoire de la clef magique, un conte sur les flexigones, et sur la possibilité d'affronter la complexité. Les pistes d'approfondissement seront expliquées

En partenariat avec



13h30 - 14h00 :

Diaporama de présentations de jeux mathématiques et de vidéos



14h00 - 15h00 : Jean-Baptiste AUBIN

Enseignant-chercheur à l'université de Lyon. Maître de conférences en statistiques il a été directeur de la Maison des mathématiques et de l'informatique de Lyon de 2016 à 2019.

Mathémagie

Au cours de cette intervention nous découvrirons des propriétés mathématiques exploitables dans des tours de magie notamment avec des cartes.

En partenariat avec



15h00 - 15h15 : Thierry GENTIL et Éric DALEWSKI

Thierry et Eric sont professeurs en collège et médiateurs à l'atelier Canopé de l'Essonne

Développer le sens de l'observation en mathématiques avec Quadrax

Ils sont les concepteurs et développeurs de l'application Quadrax. Avec cette application en ligne les élèves vont devoir rechercher et rassembler 4 éléments correspondants à une même famille parmi les cartes à jouer. Cette application permet à l'enseignant de suivre les progrès des élèves mais aussi d'adapter et d'individualiser les activités.



15h15 - 16h00 : Valérie HERMENAULT

Valérie est enseignante en SEGPA et médiatrice à l'atelier Canopé de l'Essonne.

Comment créer un escape game en mathématiques ?

Au cours de cet atelier elle nous présentera rapidement le déroulé de la création de son escape game alliant maths et cartes sur l'outil Gényally ainsi que les possibles adaptations à des enfants plus en difficulté.



lien vers l'escape game de Valérie HERMENAULT

<http://acver.fr/egtata>

et le livret d'accompagnement

<http://acver.fr/eglivre>



16h00 - 17h00 : Christophe GILGER

Christophe Gilger est ERUN à St Gervais/Pays du Mont-Blanc, et co-concepteur du dispositif M@ths en-vie

Le site M@ths en-vie est une façon originale d'aborder les mathématiques : motivante, concrète et en lien avec le quotidien des élèves. Les différentes activités proposées, de la maternelle au lycée, s'appuient sur des supports numériques (photos, vidéos, pages web) qui contiennent un ou des éléments mathématiques qu'il est nécessaire de prélever pour pouvoir résoudre la situation.

La photographie, les cartes, au service de la résolution de problèmes.

Le but de cet atelier sera de découvrir les enjeux du dispositif et des activités concrètes à proposer à ses élèves afin d'ancrer les mathématiques au réel. Un focus spécifique sera fait sur « L'atelier des jeux » (Cycle 2 et 3), apprentissage ludique des mathématiques avec des cartes.

Un petit tutoriel pour se connecter :



Connexion des participants invités à Teams Live Event

À partir du lien communiqué dans ce guide, toute personne peut rejoindre la conférence.

NB : utiliser de préférence les navigateurs Chrome ou Edge.

1/ Pour visionner avec Microsoft Teams

- **Si vous n'avez pas l'application Windows :** Cliquez sur « Regardez sur le web à la place »
- **Si vous avez l'application Windows :** Cliquez en dessous sur « lancez maintenant »
- **En cas de problème de connexion** privilégiez le téléchargement de l'application

2/ Si vous rejoignez la réunion en retard, vous visionnerez la conférence avec un effet différé par rapport au direct.

